

Equipo docente de la lic. en Imagenología UdelaR. FM. EUTM sede Paysandú



Prof. Adj. Lic. Alejandra Alvarez

- Coordinadora de la lic. en Imagenología en Paysandú.
- Área de Investigación
- Anatomía I y II



Doc. Asist. Silvana Coelho

- Docente de Física Básica y Física Radiológica
- Docente de Protección Radiológicas y Control de Calidad



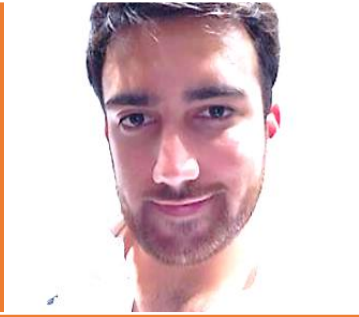
Doc. Ayud. Lucia López

- Docente de Técnicas Radiológicas III



Doc. Asist. Lic. Lucia Zapata

- Técnicas Radiológicas I y II



Prof. Adj. Mag. Branco Nerón

Coordinador de la EUTM Paysandú.

Ayud. de la licenciatura en Imagenología

- Técnicas Radiológicas II y III - Anatomía III



Doc. Asist. Lic. Eddy Borggio

- Sistema de procesamiento de Imagen I y II
- Especializada I y II



Doc. Asist. Lic. Raúl García

- Técnicas radiológicas III



Doc. Ayud. Lic. Rossana Barrios

- Técnicas Radiológica II y III